

## 嘉義市政府 函

地址：600211嘉義市東區中山路199號  
承辦人：許耀仁  
電話：05-2254321#719  
傳真：05-2286283  
電子信箱：yaojen@ems.chiayi.gov.tw

受文者：嘉義市博愛國民小學

發文日期：中華民國113年11月20日  
發文字號：府人給字第1131307069號  
速別：普通件  
密等及解密條件或保密期限：  
附件：如說明一（113PE13670\_1\_20143943088.pdf）

主旨：公務人員退休撫卹基金管理局(以下簡稱基管局)114年1月1日開辦公教人員個人專戶制退撫儲金自主投資業務，請查照並轉知貴屬參加儲金人員依說明二辦理，俾維護自身權益。

說明：

一、依據本府人事處案陳基管局113年11月14日台管儲二字第1131832153號函辦理，並檢附上開函影本1份。

二、旨案適用對象及應辦理事項如下：

(一)適用對象：112年7月1日以後初次依公務人員任用法及其相關法律任用，並經銓敘審定或經法律授權主管機關審定資格之人員。

(二)應辦理事項：

1、113年12月10日前登入自主投資平台進行風險屬性評估，並依評估結果選擇既有退撫儲金配置投資標的組

博愛國小 113/11/20



1130006675

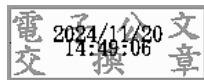
合（保守型、穩健型、積極型及人生週期型4選1）；  
未於上開期限前完成選擇，該平台將依法於自主投資  
實施後自動配置於人生週期型。

2、投資實施後每月撥繳之退撫儲金，可於每月10日前登  
入自主投資平台，按個人風險屬性及意願，選擇欲配  
置之投資標的組合。

三、基管局業將自主投資相關資料(如:自主投資平台網頁連  
結、自主投資平台操作說明……等)置於該局網站  
(<https://www.fund.gov.tw>)「公教個人專戶制專區」—  
「自主投資園地」項下，旨揭人員如有需要，可自行前往  
參閱。

正本：本府各單位(本府人事處除外)、本府所屬各機關、本市各國民中小學(不含嘉大  
附小)、本市各市立幼兒園

副本：本府人事處（含附件）



本案依分層負責規定授權主管局處主管決行